

KONZEPT ORDNUNGSSYSTEM



ISO-WAGEN



die **Einrichter**

Wir richten Ihre Praxis ein.

Zur Unterstützung praxisinterner Abläufe bieten **die Einrichter** durchgängige Systemlösungen.

Dazu zählen unsere Modulmöbel (ISO-Norm), diverse Sub-Module und das passende Zubehör.

KONZEPT ORDNUNGSSYSTEM

Im Hinblick der gültigen Arbeitsergonomie und aller hygienischer Standards planen wir auch Einrichtungen, die in Material und Design exakt auf Ihre Praxis zugeschnitten sind.

Zusatzinformationen zu unseren Leistungen, Beispiele unserer Praxislösungen und ein breites Sortiment an nützlichen Produkten, finden Sie mit wenigen Klicks auf unseren Websites:

www.dieeinrichter.de

www.shop.dieeinrichter.de

Noch effizienter organisiert mit dem ISO-Wagen.

- Der ISO-Wagen: Die optimale Stauraumlösung für jedes Behandlungszimmer.
- Ein Fertigmöbel, komplett montiert und sofort einsetzbar.
- Schubladensystem mit Vollauszug: Unterschiedliche Schubladentiefen, bestückt mit unterteilten Modulkörben.



Liegenunterschrank - BS4S2

Artikel Nr. 203028

740 x 460 x 510 mm (B x H x T)

Perfekt für den Einsatz unter der Behandlungsliege

Med. Schubladensystem mit Vollauszug

1 flache und 1 tiefe Schublade

Inklusive Modulkörbe mit je 1 Längs- und 1 Querteiler

Liegenunterschrank mit Gleiter

498,00 €



ISO-Wagen - BW7S3

Artikel Nr. 203025
880 x 760 x 580 mm (B x H x T)

Med. Schubladensystem mit Vollauszug
2 flache und 1 tiefe Schublade
Inklusive Modulkörbe mit je 1 Längs- und 1 Querteiler

916,00 €



ISO-Wagen - BW9S4

Artikel Nr. 203021
880 x 900 x 580 mm (B x H x T)

Med. Schubladensystem mit Vollauszug
3 flache und 1 tiefe Schublade
Inklusive Modulkörbe mit je 1 Längs- und 1 Querteiler

1.125,00 €



Alle Schubladensysteme sind mit Vollauszug. Die dazu passenden ISO-Norm-Modulkörbe sind mit Längs- und Querteiler ausgestattet. Die ISO-Norm 3394 basiert auf einem Grundmaß von 600 x 400 (L x B) mm.



ISO-Wagen - BW7S1

Artikel Nr. 203026

880 x 760 x 580 mm (B x H x T)

Med. Schubladensystem mit Vollauszug

1 flache Schublade, unten offen

Inklusive Modulkorb mit 1 Längs- und 1 Querteiler

535,00 €



ISO-Wagen - BW9S2

Artikel Nr. 203023

880 x 900 x 580 mm (B x H x T)

Med. Schubladensystem mit Vollauszug

2 flache Schubladen, unten offen

Inklusive Modulkörbe mit je 1 Längs- und 1 Querteiler

742,00 €



ISO-Wagen - BW9S1

Artikel Nr. 203024

880 x 900 x 580 mm (B x H x T)

Med. Schubladensystem mit Vollauszug

1 flache Schublade, unten offen mit Einlegeboden

Inklusive Modulkorb mit 1 Längs- und 1 Querteiler

560,00 €



Multifunktionswagen mit festen Einschubschienen und Schiebegriff

Artikel Nr. 203040

863 x 466 x 765 mm (L x B x H)

Material: Stahl beschichtet,
hygiensich und einfach zu reinigen

Farbe: Lichtgrau RAL 7035

4 Lenkrollen, davon 2 mit Feststeller

Inklusive 3 flache Modulkörbe, 1 Modulkorb geschlossen,
Modulkörbe mit je 1 Längs- und 1 Querteiler,
4 Auszugsstopps und VK-Platte

589,00 €

Längs-/ und Querteiler für tiefe Modulkörbe



Artikel Nr. 200001
600 x 200 mm (L x B)
12,40 €

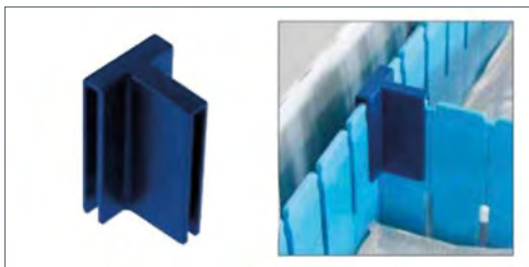
Artikel Nr. 200002
400 x 200 mm (L x B)
9,30 €

Längs-/ und Querteiler für flache Modulkörbe



Artikel Nr. 200004
600 x 100 mm (L x B)
7,80 €

Artikel Nr. 200005
400 x 100 mm (L x B)
7,20 €



Verbindungsstück

Artikel Nr. 200097
Sollbruchstellen-Befestigung
47 x 26 x 28 mm (L x B x H)
3,60 €

Variabel unterteilbare Submodule für den ISO-Modulkorb.

- Ermöglichen eine effiziente Vorbereitung und erleichtern die täglichen Routineaufgaben



ABS ZIP-BOX 1



Artikel Nr. 203012
324 x 86,5 x 64,5 mm
(L x B x H)
Farbe: Lichtgrau
10,10 €

ABS ZIP-BOX 2



Artikel Nr. 203013
324 x 129,5 x 64,5 mm
(L x B x H)
Farbe: Lichtgrau
10,70 €

ABS ZIP-BOX 3



Artikel Nr. 203014
344 x 89,5 x 114,5 mm
(L x B x H)
Farbe: Lichtgrau
11,70 €

ABS ZIP-BOX 4



Artikel Nr. 203015
344,5 x 135,5 x 114,5 mm
(L x B x H)
Farbe: Lichtgrau
12,70 €

Teiler für ZIP-BOX 1

Artikel Nr. 203016
Farbe: Lichtgrau
2,30 €

Teiler für ZIP-BOX 2

Artikel Nr. 203017
Farbe: Lichtgrau
2,40 €

Teiler für ZIP-BOX 3

Artikel Nr. 203012
Farbe: Lichtgrau
2,50 €

Teiler für ZIP-BOX 4

Artikel Nr. 203019
Farbe: Lichtgrau
2,90 €

Unsere ISO-Modulmöbel auf einen Blick.



Liegenunterschrank - BS4S2

Artikel Nr. 203028

740 x 460 x 510 mm (B x H x T)



ISO-Wagen - BW7S3

Artikel Nr. 203025

880 x 760 x 580 mm (B x H x T)



ISO-Wagen - BW9S4

Artikel Nr. 203021

880 x 900 x 580 mm (B x H x T)



ISO-Wagen - BW7S1

Artikel Nr. 203026

880 x 760 x 580 mm (B x H x T)



ISO-Wagen - BW9S2

Artikel Nr. 203023

880 x 900 x 580 mm (B x H x T)



ISO-Wagen - BW9S1

Artikel Nr. 203025

880 x 760 x 580 mm (B x H x T)



Multifunktionswagen

Artikel Nr. 203040

863 x 466 x 765 mm (B x H x T)

BESTELLFORMULAR

an Faxnummer 0821 27296-33

oder online: www.shop.dieeinrichter.de

Artikelnummer	Artikel	Menge	Preis / €
_____	_____	_____	_____
_____	_____	_____	_____
_____	_____	_____	_____
_____	_____	_____	_____
_____	_____	_____	_____
_____	_____	_____	_____
_____	_____	_____	_____
_____	_____	_____	_____
_____	_____	_____	_____
_____	_____	_____	_____
_____	_____	_____	_____
_____	_____	_____	_____
_____	_____	_____	_____
_____	_____	_____	_____
_____	_____	_____	_____
_____	_____	_____	_____
_____	_____	_____	_____

Praxis / Firma

Vorname / Name

Straße

PLZ / Ort

Telefon

E-Mail

Gesamtpreis
zuzüglich 19% MwSt.,
und Versandkosten.

Unterschrift

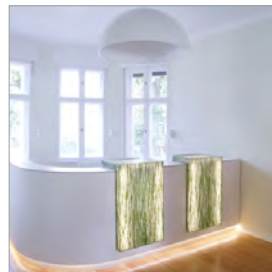


**BERATUNG UND
PLANUNG**

**EINRICHTUNGS-
IDEEN**



**UMBAU UND
RENOVIERUNG**



**BELEUCHTUNG
ACCESSOIRES**



**PRAXIS
ZUBEHÖR**



die Einrichter

die Einrichter GmbH
Augsburger Str. 162
86368 Gersthofen

Telefon 0821 27296-0
Telefax 0821 27296-33

info@dieeinrichter.de
www.dieeinrichter.de

Wir richten Ihre Praxis ein.